

留袖・色留袖

古くから受け継がれてきた伝統のある留袖には、晴れの日
袖を通すに相応しい意味が込められています。おめでたい
席に相応しい柄の留袖を多数ご用意しております。

留袖・色留袖 小物レンタルセット

レンタルセットに含まれるもの

・袋帯 ・長襦袢 ・着付け小物※

※ 着付け小物 内容

- ①衿芯 ②腰紐 ③伊達締め
④帯締め ⑤帯揚げ ⑥末広
⑦コーリンベルト ⑧帯枕 ⑨帯板



留袖 / 雲取り華車文

ご自身でご用意していただくもの

- ・草履※ ・バッグ※ ・白足袋※ ・肌着※ ・裾除け※
- ・補正用タオル（5～6枚） ※印は別途料金にてオプション小物のご用意もございます。

オプション小物

草履・バッグセット レンタル価格 **9,900円**
（税抜価格9,000円）

白足袋 販売価格 **3,080円**
（税抜価格2,800円）

肌着・裾除けセット 販売価格 **S・M・Lサイズ 5,500円**
（ワンピースタイプ）
（税抜価格5,000円）
LLサイズ 7,700円
（税抜価格7,000円）

貼り紋 販売価格 **11,000円**
（税抜価格10,000円）



草履・バッグセット



白足袋



肌着・裾除けセット

留袖の基本サイズ

※ サイズは目安です。

留袖 サイズ	Sサイズ	Mサイズ	Tサイズ	Lサイズ	2Lサイズ
身長	145cm ～155sm	155cm ～165cm	165cm ～170cm	155cm ～165cm	155cm ～165cm
サイズ 目安	～9号	～11号	～11号	11～13号	13～17号

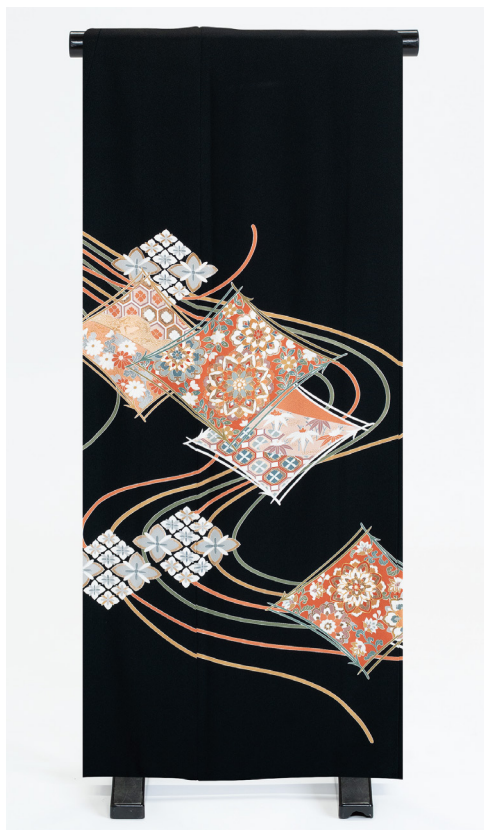
※留袖は様々なサイズの方にお召しただけますが、ご心配な方は店舗でのご試着をおすすめいたします。

※カタログに掲載していないサイズ・柄の留袖・色留袖もご用意しております。

詳しくは各店舗までお問い合わせください。

留袖 TOMESODE

留袖は既婚女性の着物の中で最も格式が高い慶事の第一礼装です。
最良の日にあふさわしい最高級正絹仕上げの留袖を豊富にご用意しております。



FT
1

松葉菱文

サイズ M

レンタル価格

47,300円

(税抜価格 43,000円)



FT
2

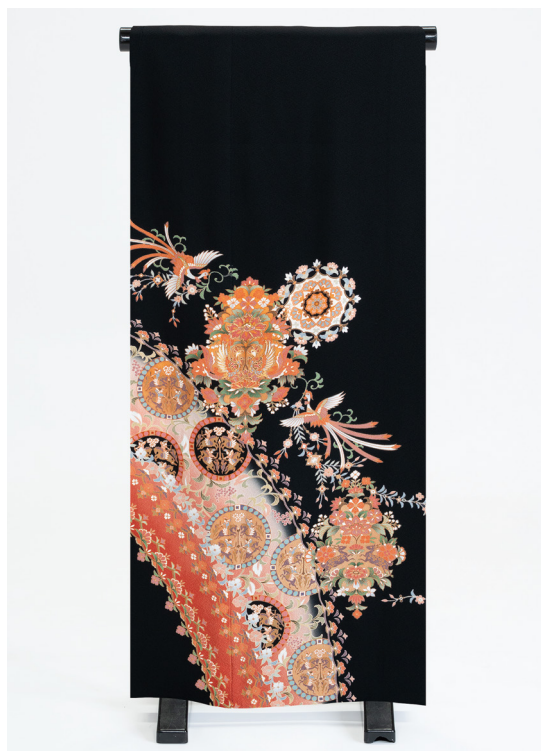
秋草扇に鶴

サイズ M

レンタル価格

58,300円

(税抜価格 53,000円)



FT
3

正倉院文様

サイズ L

レンタル価格

58,300円

(税抜価格 53,000円)



FT
4

鶴に花丸紋流水

サイズ 2L

レンタル価格

58,300円

(税抜価格 53,000円)



FT
5

鳳凰流水文

サイズ M

レンタル価格

69,300円

(税抜価格 63,000円)



FT
6

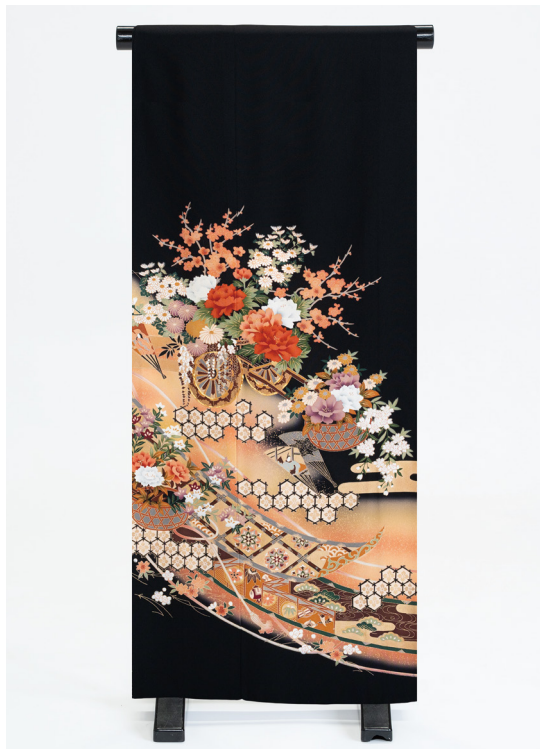
鳳凰に更紗

サイズ M

レンタル価格

69,300円

(税抜価格 63,000円)



FT
7

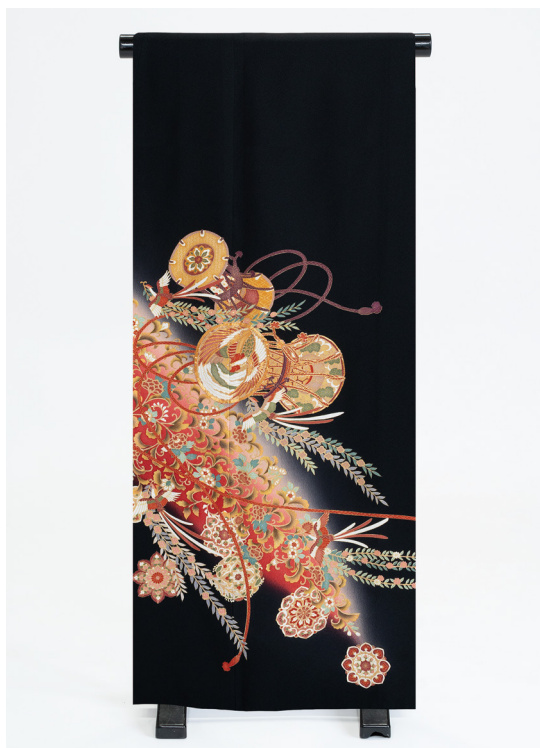
華車に熨斗文

サイズ S / M / L / T

レンタル価格

69,300円

(税抜価格 63,000円)



FT
8

唐草鳳凰に鼓

サイズ L

レンタル価格

69,300円

(税抜価格 63,000円)



FT
9

花車色紙に梅

サイズ 2L

レンタル価格

69,300円

(税抜価格 63,000円)



FT
10

松竹梅に鶴

サイズ S / M

レンタル価格

80,300円

(税抜価格 73,000円)



FT
11

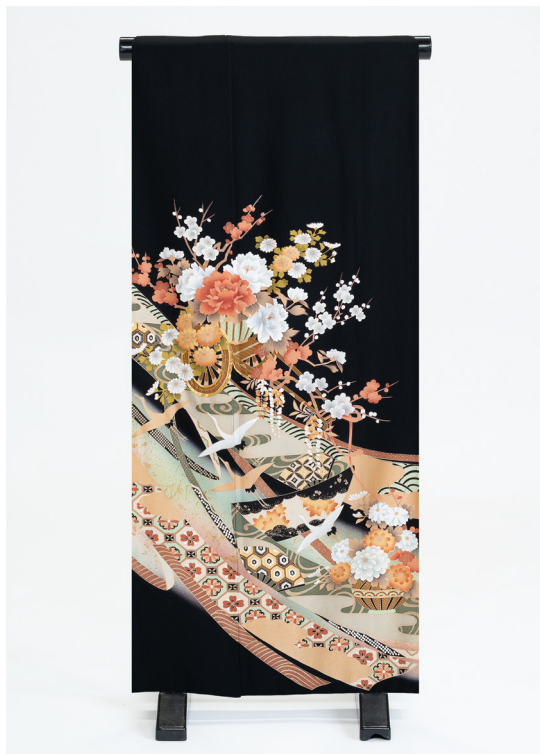
橘雪輪に百花

サイズ S / M

レンタル価格

80,300円

(税抜価格 73,000円)



FT
12

花車に飛鶴

サイズ M

レンタル価格

80,300円

(税抜価格 73,000円)



FT
13

乱菊千羽鶴

サイズ M

レンタル価格

80,300円

(税抜価格 73,000円)



FT
14

扇面飛翔文

サイズ L

レンタル価格

80,300円

(税抜価格 73,000円)



FT
15

花扇に熨斗

サイズ 2L

レンタル価格

80,300円

(税抜価格 73,000円)



FT
16

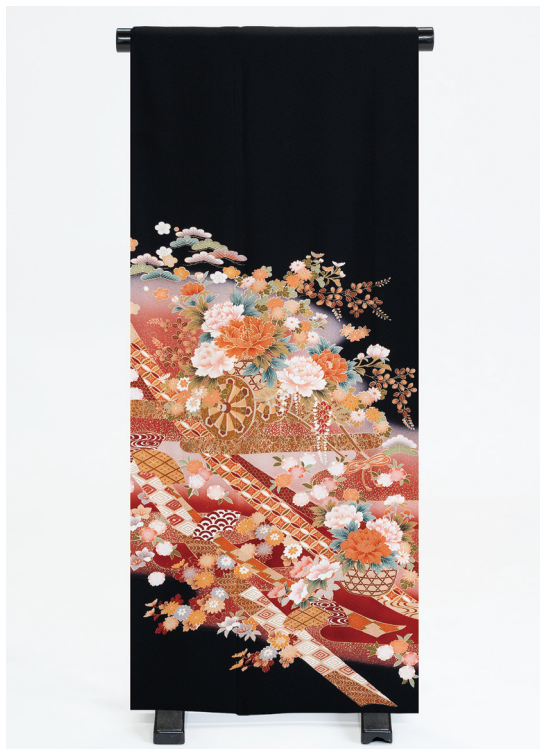
水引に花菱

サイズ S / M

レンタル価格

91,300円

(税抜価格 83,000円)



FT
17

雲取り華車文

サイズ M

レンタル価格

91,300円

(税抜価格 83,000円)



FT
18

金彩屏風に牡丹 サイズ M / T

レンタル価格

91,300円

(税抜価格 83,000円)



FT
19

桜扇短冊小花

サイズ M / L / T

レンタル価格

91,300円

(税抜価格 83,000円)



FT
20

東熨斗四季草花文 サイズ L

レンタル価格

91,300円

(税抜価格 83,000円)



FT
21

花檜扇に鼓

サイズ M

レンタル価格

102,300円

(税抜価格 93,000円)



FT
22

雪輪に牡丹

サイズ M

レンタル価格

102,300円

(税抜価格 93,000円)

※サイズ展開がある留袖の帯は、サイズ毎に柄が異なります。



色留袖 IRO TOMESODE

色留袖は黒の留袖と同様の既婚女性の慶事の第一礼装です。
女性らしく気品のある華やかな柄を豊富にご用意しております。

色留袖は掲載商品以外にもお取り扱いがございます。
中振袖・訪問着・お子様衣装も一部の店舗にてお取り扱いがございます。
詳しくは各店舗までお問い合わせください。



FT
25

扇面に桜尽くし（ピンク）

レンタル価格

113,300円

（税抜価格 103,000円）



FT
23

雲取七宝紋（グレー）

レンタル価格

91,300円

（税抜価格 83,000円）



FT
24

富貴の彩り（ブルー）

レンタル価格

91,300円

（税抜価格 83,000円）



FT
26 吉祥花熨斗（ベージュ）

レンタル価格

113,300円

（税抜価格 103,000円）



FT
27 金鶏桜に花籠（グリーン）

レンタル価格

113,300円

（税抜価格 103,000円）

ミセスドレス Mrs.DRESS

季節を問わずお召しいただける礼服です。

上質な生地やレース素材を贅沢に使用した、
華やかな衣装をご用意しております。

ミセスドレスのサイズ展開は、 全て 9号/11号/13号 となります。
より正確なサイズでお召しいただけるよう、ご来店・ご試着をお勧めしております。



No.6238 カラー ベージュ×ベージュ

レンタル価格

49,500円

(税抜価格 45,000円)



No.6238 カラー ネイビー×ネイビー

レンタル価格

49,500円

(税抜価格 45,000円)



No.6238 カラー グレー×グレー

レンタル価格

49,500円

(税抜価格 45,000円)



No.6242 カラー ネイビー

レンタル価格

49,500円

(税抜価格 45,000円)



No.6244 カラー ベージュ×カーキ

レンタル価格

49,500円

(税抜価格 45,000円)



No.6244 カラー ネイビー

レンタル価格

49,500円

(税抜価格 45,000円)



No.6244 カラー カーキ×ベージュ

レンタル価格

49,500円

(税抜価格 45,000円)

モーニング MORNING

晴れの日のお父様、ご親族の衣装として欠かすことの出来ないモーニング。
体になじむシルエットでスタイル良く着こなせる、
次世代のモーニングをご用意しております。

モーニングレンタルセット

レンタルセットに含まれるもの

・ジャケット ・パンツ ・ベスト ・サスペンダー

ご自身でご用意していただくもの

- ・ウイングカラーシャツ※
- ・お小物※（チーフ・グローブ・カフス・アームバンド・ネクタイ・靴下）
- ・半袖シャツ ・ズボン下 ・シューズ

※印は別途料金にてオプション小物のご用意もございます。

オプション小物

ウイングカラーシャツ 販売価格 12,100円
(税抜価格 11,000円)

お小物セット 販売価格 9,570円
(税抜価格 8,700円)

お小物セット内容 チーフ・グローブ・カフス・アームバンド・ネクタイ・靴下



ウイングカラーシャツ



小物セット

ネクタイはブラックまたはグレーから お選びいただけます



A HARDY AMIES モーニング

レンタル価格

53,900円
(税抜価格 49,000円)

御幸毛織のフォーマル用最高級素材を使用。従来のものより全体的に無駄なゆとりを削ぎ落とし、着丈を短くすることで、バックスタイルからも足を長く見せるシルエットを実現したスタイリッシュなモーニング。



B

ロイヤルモーニング

レンタル価格

42,900円

(税抜価格 39,000円)

古来より培われてきた伝統を守りつつ、ベストをシルバークレーにすることで華やかさを演出。オーソドックスなデザインながら体に馴染むシルエットを実現した次世代のモーニング。



モーニング

レンタル価格

31,900円
(税抜価格 29,000円)

基本的なディテールにピークドラペル、ベストはジャケットと同じ黒生地です。裾に白襟が付いたベーシックなフォーマルモーニング。

ご注文方法のご案内

ご来店・ご試着のお客様

ご予約

店舗一覧から、ご希望の店舗へお電話にてご予約ください。

ご来店

ご予約の店舗へお越しください。ご参列者様衣装のご試着の所要時間は一時間半程度となります。

ご試着

実際の衣装を見てお選びいただけます。カタログに掲載していないサイズ・柄の衣装も多数ご用意しております。

お申し込み

その場でお申し込みいただけます。衣装のご納品方法につきましてはスタッフへご確認ください。

WEBでご注文のお客様

WEB上にて お申し込み

WEBカタログより衣装をお選びいただき、申し込みフォームより必要情報をご入力ください。

お申し込み

WEB上でお申し込みをいただいてから3営業日以内に確認のメールをいたします。ご確認後、お申し込み完了となります。衣装のご納品方法につきましてはメールにてご案内させていただきます。

ご注文方法のご案内

FAXでご注文のお客様

お申し込み用紙記入

別紙のお申し込み用紙に、必要事項をご記入ください。サイズの測り方は次ページをご参照ください。

FAXにてお申し込み

ご記入いただいたお申し込み用紙を、店舗までFAXにてお送りください。



店舗よりお電話にてご連絡

FAXをお送りいただいてから3営業日以内に店舗より確認のお電話をいたします。お電話で確認後、お申し込み完了となります。衣装のご納品方法につきましてはスタッフへご確認ください。

※より正確なサイズでお召しいただけるよう、ご来店・ご試着をお勧めしております。

※お急ぎの場合や、FAXでのご注文後3営業日以内にご連絡がない場合は、お手数ですがお申し込みいただいた店舗までご連絡いただけますようお願いいたします。

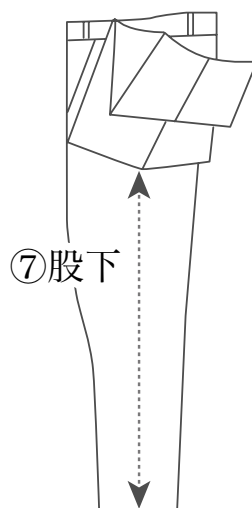
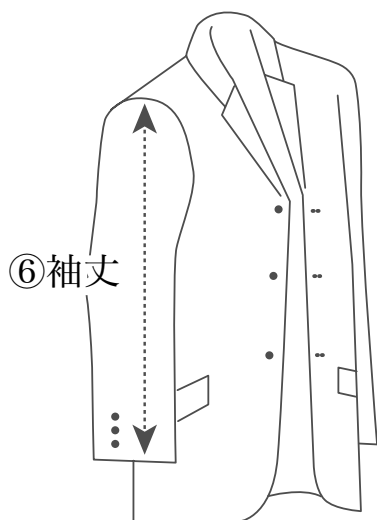
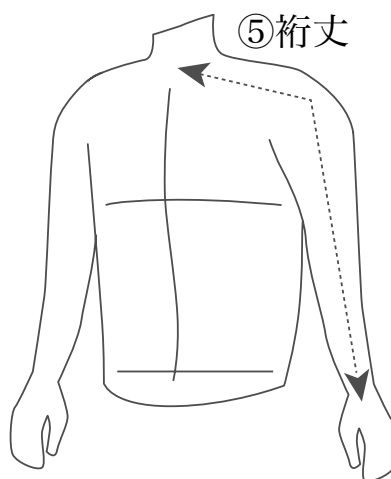
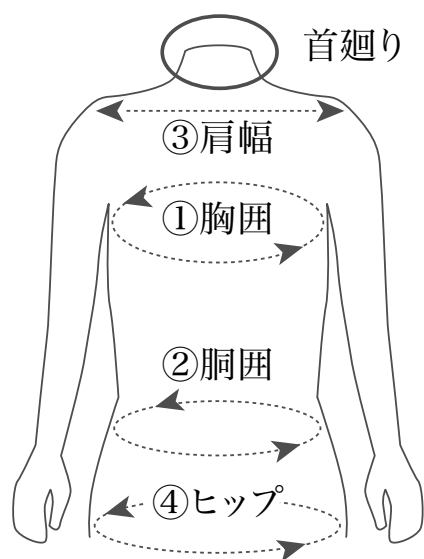
※ご希望の衣装をご利用いただけますよう、お早めのお申し込みをお願いいたします。

※カタログに掲載していないサイズ・柄の留袖・色留袖や中振袖・訪問着・お子様衣装もご用意しております。詳しくは各店舗までお問い合わせください。

※実際の色味とは多少異なる場合がございます。あらかじめご了承ください。

サイズの測り方

留袖・モーニング 共通



- ① ワイシャツの上から腕の付根にメジャーの上端を当て、ゆとりを入れないで自然に測ります。 ※女性の方はバストを測ります。
- ② 通常ベルトをしめている位置をシャツの上から少し強めに測ります。
- ③ 左袖付縫目より肩縫線から上衿付根を通り右袖付縫目までを測ります。
- ④ お尻の膨らみの一番高いところにメジャーを合わせ、体の前で測ります。
- ⑤ 第七背柱骨（後ろ首の付け根の一番骨が出ている部分の最上部）から肩関節の頂上を通り、腕にそって手首くるぶしの下、お客様好みの位置までの寸法です。
- ⑥ 袖付縫目から袖巾中央を通り、袖口の真中の位置を測ります。
- ⑦ 内股（クロッチ）交差した縫目から内股縫目を通り床下まで測り、それより1cmマイナスしたサイズです。